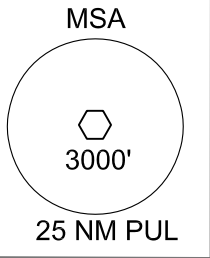


CARTA DE LLEGADA NORMALIZADA
VUELO POR INSTRUMENTOS
(STAR) - OACI

PUCALLPA - PERU
INTL Cap. FAP David Armando Abenzur R.
RWY 02
MIKAR 1A

Oriente radar : **128.5**
PUCALLPA TWR : **118.1**

ALTITUD DE TRANSICION: **3000'**



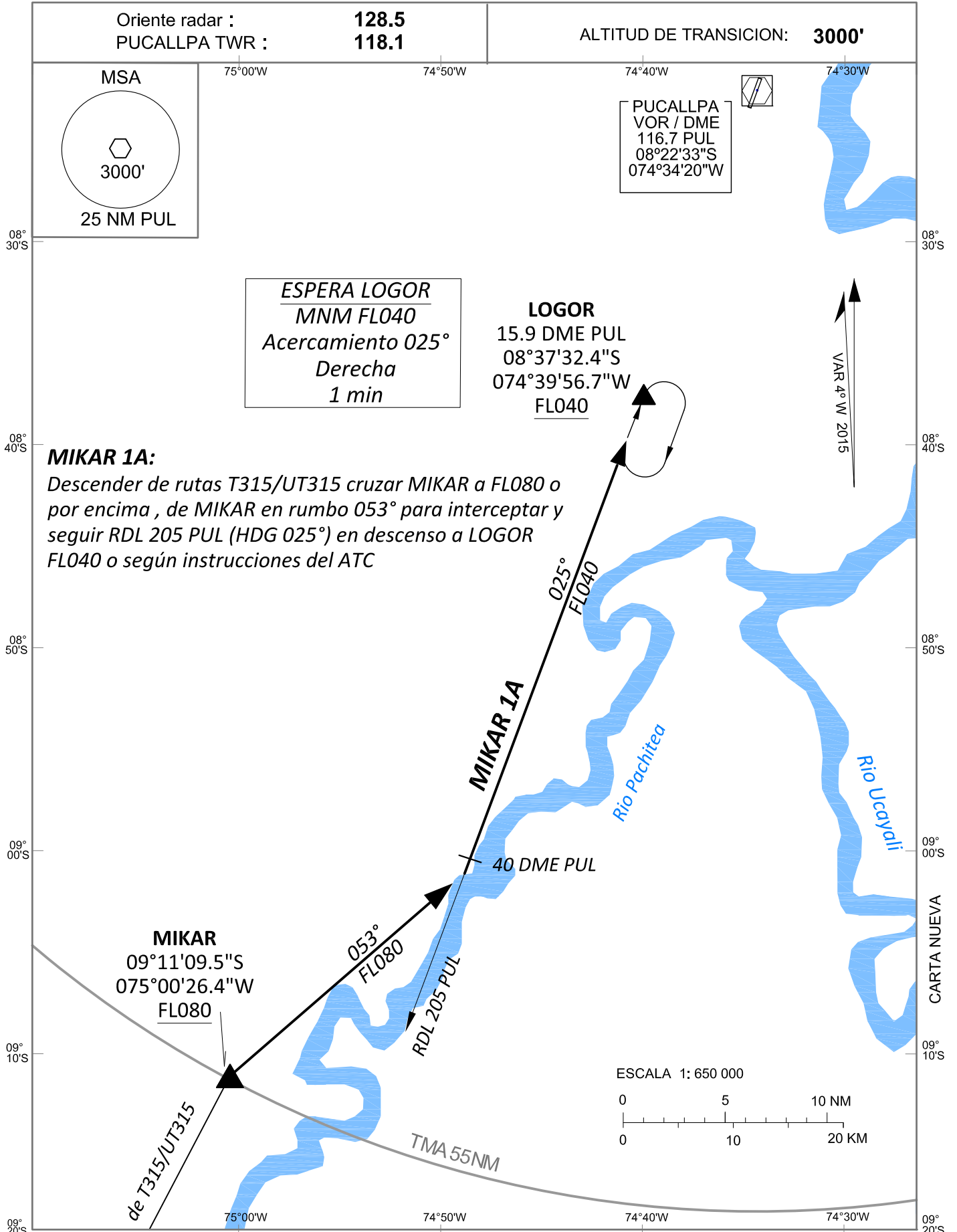
PUCALLPA
VOR / DME
116.7 PUL
08°22'33"S
074°34'20"W

ESPERA LOGOR
MNM FLO40
Acercamiento 025°
Derecha
1 min

LOGOR
15.9 DME PUL
08°37'32.4"S
074°39'56.7"W
FLO40

MIKAR 1A:

Descender de rutas T315/UT315 cruzar MIKAR a FLO80 o por encima, de MIKAR en rumbo 053° para interceptar y seguir RDL 205 PUL (HDG 025°) en descenso a LOGOR FLO40 o según instrucciones del ATC



MIKAR
09°11'09.5"S
075°00'26.4"W
FLO80

